



Iskola a Föld déli féltekén

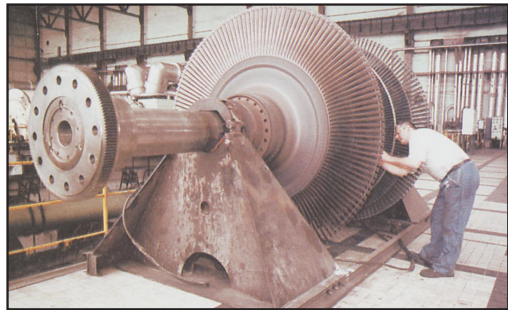
hasznosabb, mint ha munkanélküli segélyeket osztogat az állam egyre magasabb vállalkozási adóiból. A lakóhelyek közötti lakosságáramlást horizontális mobilizációnak nevezzük.

A modern ipari, fogyasztói társadalmak plurális társadalmak. Ez azt jelenti, hogy **sokféle társadalmi csoport létezik**, és ezek között bonyolult kapcsolatok vannak. Minden társadalomban vannak értékskálán leírható csoportok, amelyek egymással **alá-fölé**

rendeltségi viszonyban vannak. Ezt a társadalmi hierarchiát a modern, nyílt társadalmakban azonban át lehet lépni, senki sem esélytelen, aki **tehetséges és szorgalmas, feljebb tud kerülni.** A zárt társadalmak hierarchiájába az emberek beleszületnek, öröklik azt. (Például az indiai kasztok.) A nyitott társadalmakban azonban lehetséges a **vertikális mobilitás is.** Lehet egy munkás fia orvos, és fordítva.



Tüzelőanyag gyűjtése kis faluban



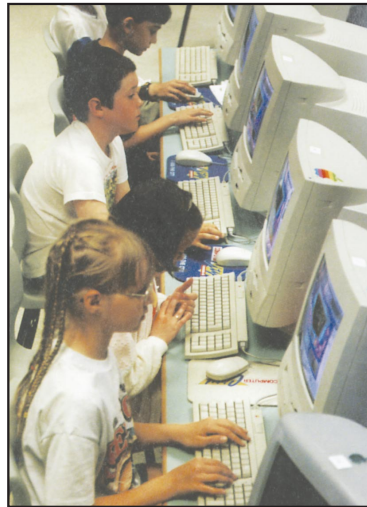
Turbina ellenőrzés

A társadalmi hierarchia alsó skáláján azok szerepelnek, akiknek nincs állandó munkahelyük, szakképzettségük. A szakképzett munkásság üzemszerű fizikai munkát végez. A középosztály alsó részébe sorolják a közepes jövedelmű alkalmazottakat, akik általában nem alkotó jellegű szellemi munkát végeznek. A középosztály felső rétege magas képzettségű, önálló alkotó jellegű munkáját többnyire kötetlen munkaidőben végzi. A felső osztályba azok tartoznak, akik vagy örökölt családi vagyonnal rendelkeznek, vagy van sikeresen működő vállalatuk. Vagyoni helyzetük nem függvénye iskolai végzettségüknek, dolgozókat alkalmazhatnak. **Ha a felsorolt kategóriák között megváltozik az egyén pozíciója, azt nevezzük vertikális mobilizációnak.**

A modern polgári demokráciákban a leszakadó rétegeket kiegyenlítő mechanizmusok segítik. Munkanélküli-segély, átképzési támogatás, szociális

támogatás, családi pótlék. **A társadalmi mobilitás az egészségesen működő társadalom jele.** Ezért sem lehet kizárólag a piac szabályaira bízni, hiszen például a legkisebb falu iskolájába is járhat zseniális tanítvány, aki, ha időben kerül szakkollégiumba valamilyen alapítvány vagy állami segítség révén, meglehet, a jövő nagy felfedezője, tudósa válik belőle. Az pedig az egész országnak, sőt az egész emberiségnek hasznos, ha nem kallódnak el a tehetségek.

A modern társadalmak egyik leggyakrabban használt jelzője az, hogy „**információs**”. Ez azt jelenti, hogy mindig **azok vannak a legelőnyösebb helyzetben, akik tájékozottabbak.** Azért is van nagy jelentősége a világhálónak, mert az internetet egy tanyán élő vállalkozó is be tudja kapcsolni, ha van villanyáram és telefonkapcsolat. **Az internet nagymértékben hozzájárul, hogy mindenütt nyitott társadalmak jöjjenek létre.** A nyitottság ugyanis nemcsak azt jelenti a társadalom jelzőjeként, hogy nagyfokú vertikális mobilitás jellemzi, hanem azt is, hogy a társadalom gyorsan befogadja és alkalmazza az új ismereteket, miáltal azok is hatással lesznek más ismeretekre.



Az internetet egyre több településen lehet használni



Kortól függetlenül is nyitottnak kell lenni a korszerűség iránt



Kérdések, feladatok

1. Mit nevezünk urbanizációnak?
2. Milyen előnyei vannak a városi életnek?
3. Milyen hátrányokkal jár a városok felduzzadása?
4. Hogyan lehet megoldani a hátrányos térségek felzárkózását?
5. Kik segítenek a hátrányos térségeknek a fejlődésben, és miért érdekeltek a segítségnyújtásban?
6. Milyen társadalmi rétegeket különböztetünk meg egy modern ipari társadalomban?
7. Mit jelent az, ha egy társadalom nyitott vagy zárt?
8. Hányféle társadalmi mobilitásról beszélhetünk?